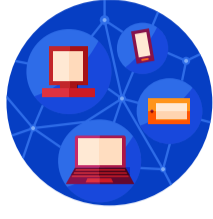


# Una plataforma inteligente para ti. Una experiencia atractiva para tus clientes.

Adobe Experience Manager (AEM) es una completa solución de plataforma de administración de contenido para crear páginas web, aplicaciones móviles y formularios que facilitan la administración de contenidos y recursos de mercadotecnia.



## Soporte

Es un elemento fundamental que da soporte a experiencias conectadas a través de todos los canales y dispositivos.



## Contenido

Es una solución de gestión de contenido comprensiva, que sirve para organizar, gestionar y dar experiencias que son responsivas, relevantes y sociales.



## Innovación

Cuenta con tecnologías poderosas e innovadoras como Experience Manager Screens que ayuda a las marcas a mezclar los poderes de personalización y visualización de lo digital con el valor de las tiendas físicas.



## Experiencia digital

Asegurar la lealtad del cliente es parte de una experiencia digital, al proporcionarle servicios digitales seguros y conectados con Experience Manager Forms.



## Responsivo

Crear y gestionar experiencias digitales a través de sitios móviles y web responsivos que son globales, relevantes y cautivadores con Experience Manager Sites.



## Omnicanal

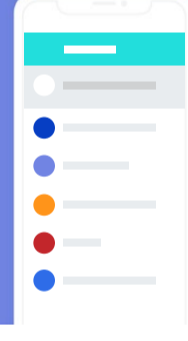
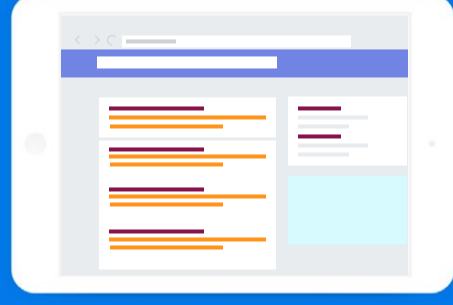
Obtén absolutamente todo lo que necesitas para construir, gestionar y experiencias de aplicaciones que son esenciales para el negocio.

Adobe Experience Manager (AEM) es una completa solución de plataforma de administración de contenido para crear páginas web, aplicaciones móviles y formularios que facilitan la administración de contenidos y recursos de mercadotecnia.

- Sistema único de colaboración
- Integración nativa con Creative Cloud
- Sybc, busca, anota y comparte activos

- Herramientas familiares, mínima curva de aprendizaje
- Los vendedores obtienen sus activos más rápido
- Los equipos creativos reducen las cargas administrativas
- Los creativos pueden concentrarse en crear

- Reducir el tiempo en el que sale al mercado
- Incrementa tu ROI
- Optimiza la carga de trabajo de IT
- Boost de innovación



## Backbone de contenido, tan ágil como robusto.

Los clientes y empleados desean que cada interacción con tu empresa se sienta genuina. Las capacidades y los flujos de trabajo correctos ayudan a cumplir con esta expectativa con eficiencia y velocidad. Desde sitios web y dispositivos móviles hasta pantallas en sitios físicos, asegura una experiencia personalizada y conectada donde sea que esté la gente.



## Assets

Descubre un sistema inteligente de gestión de activos digitales de clase empresarial que acelera el abastecimiento, la gestión y la entrega de todos tus activos.



## Formularios

Simplifica la creación de formularios y documentos que respalden las inscripciones de clientes y la incorporación de empleados.



## Comunidades

Tu fuerte presencia en línea une a las personas. Así que ofréceles foros, juntas y otros lugares para interactuar contigo y con los demás.



## Livefyre

Tus clientes, empleados y admiradores son tus mejores defensores. Cura y publica contenido generado por usuarios de fuentes como Facebook, Twitter y sitios de reseñas.

## Presente experiencias perfectas en dispositivos móviles y en todos los dispositivos conectados

Sorprende a tus clientes con una experiencia que incluye el contenido más relevante posible en cada dispositivo, desde aplicaciones para dispositivos móviles hasta dispositivos IoT sin pantalla. Gestiona y publica convenientemente contenido en tiempo real en todas tus propiedades.



## Trabaja desde una interfaz unificada

Disfruta de todas las herramientas que necesitas para crear experiencias digitales con los clientes en un solo lugar. Puedes crear convenientemente las mejores experiencias de los clientes en todos los puntos de contacto mientras mantienes y administras los flujos de trabajo de tu empresa.

